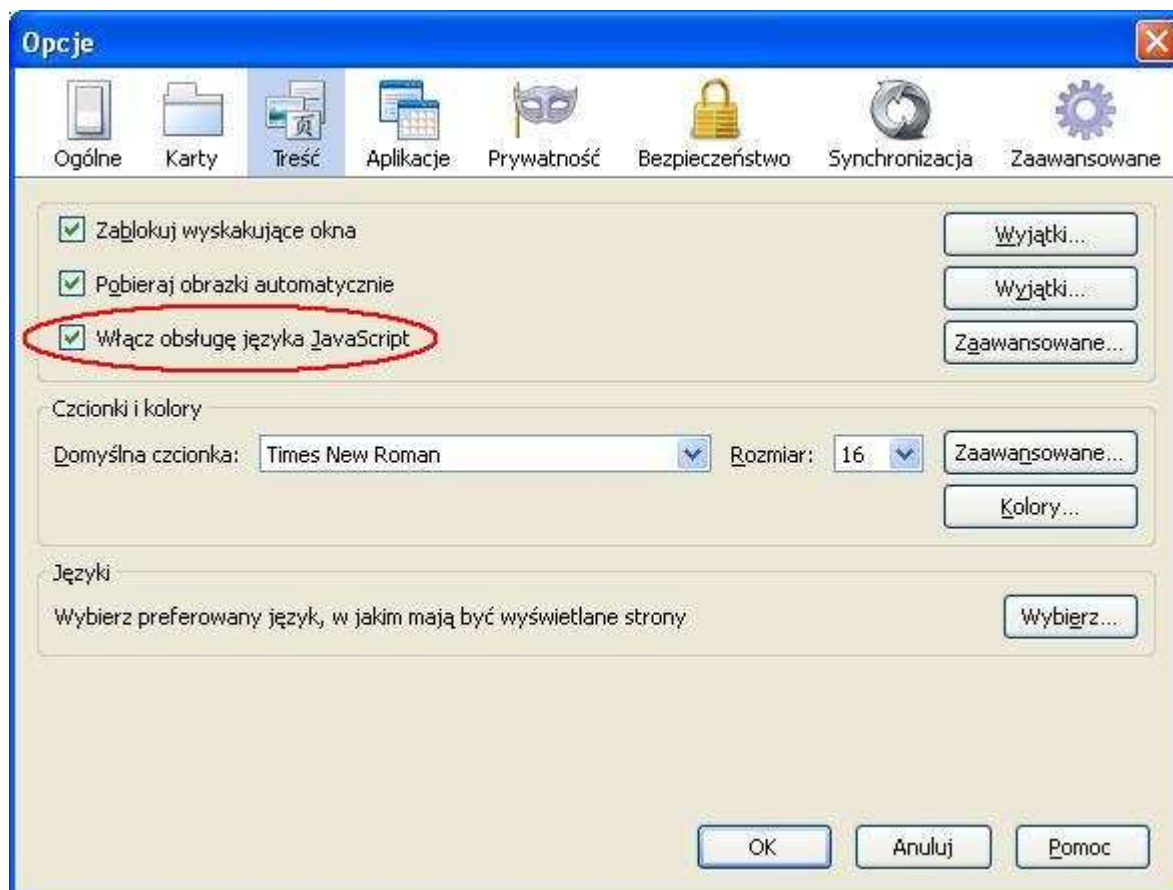


Konfiguracja przeglądarki Firefox 5.x i instalacja komponentu w środowisku systemów Windows

- Jak skonfigurować przeglądarkę Firefox 5.x?

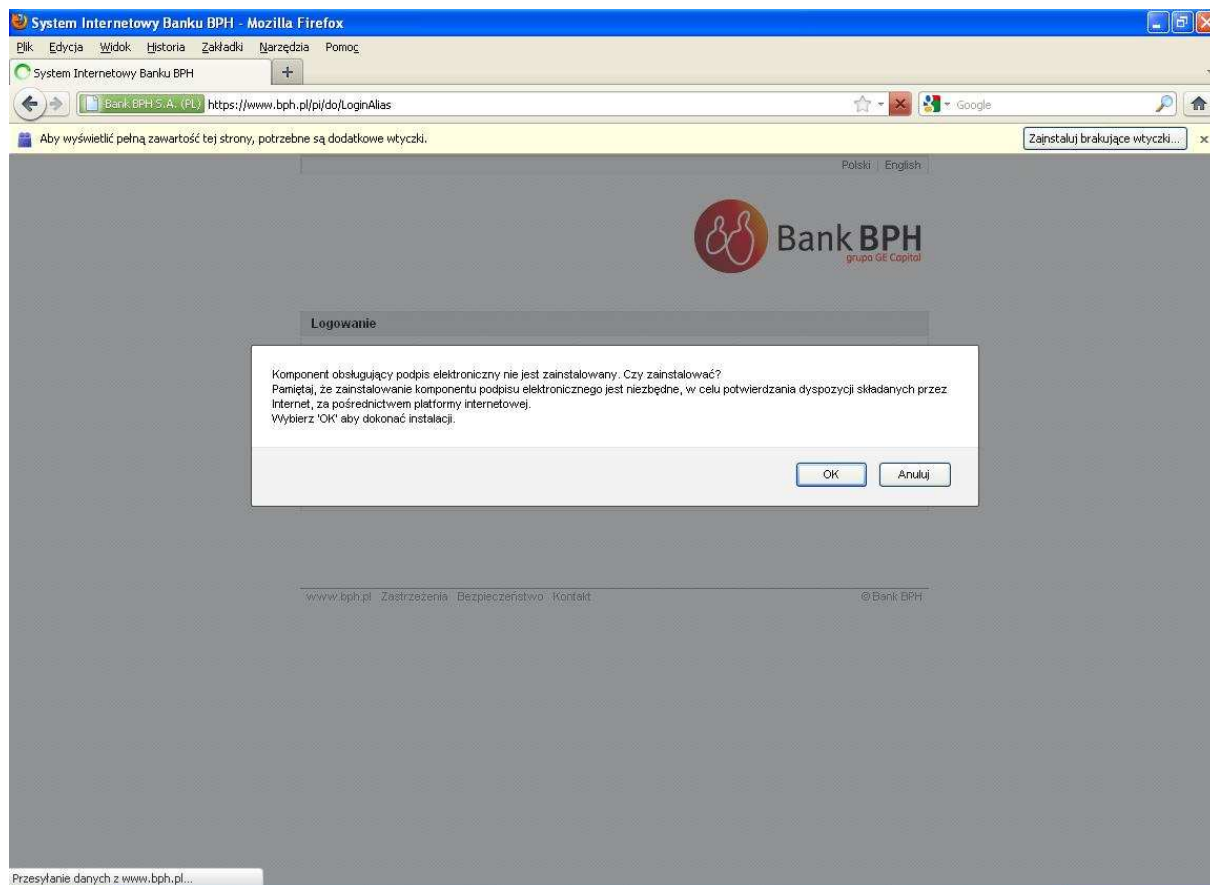
W systemie operacyjnym musi być zainstalowana Java. Przeglądarka Firefox 5.x zainstalowana ze standardowymi ustawieniami nie wymaga dodatkowej konfiguracji i jest gotowa do pracy z Systemem Internetowym Banku BPH. Obsługa języka JavaScript powinna być włączona – menu górne Narzędzia – Opcje:



- Jak zainstalować komponent jeśli posiadam przeglądarkę Firefox 5.x?

Po wpisaniu identyfikatora na stronie logowania Systemu Internetowego Banku BPH - <https://www.bph.pl/pi/do/Login> i kliknięciu *Dalej* pojawi się okno komunikatu o treści: "Komponent obsługujący podpis elektroniczny jest niezainstalowany. Czy zainstalować?". Należy zgodzić się na jego instalację:

– kliknąć OK:

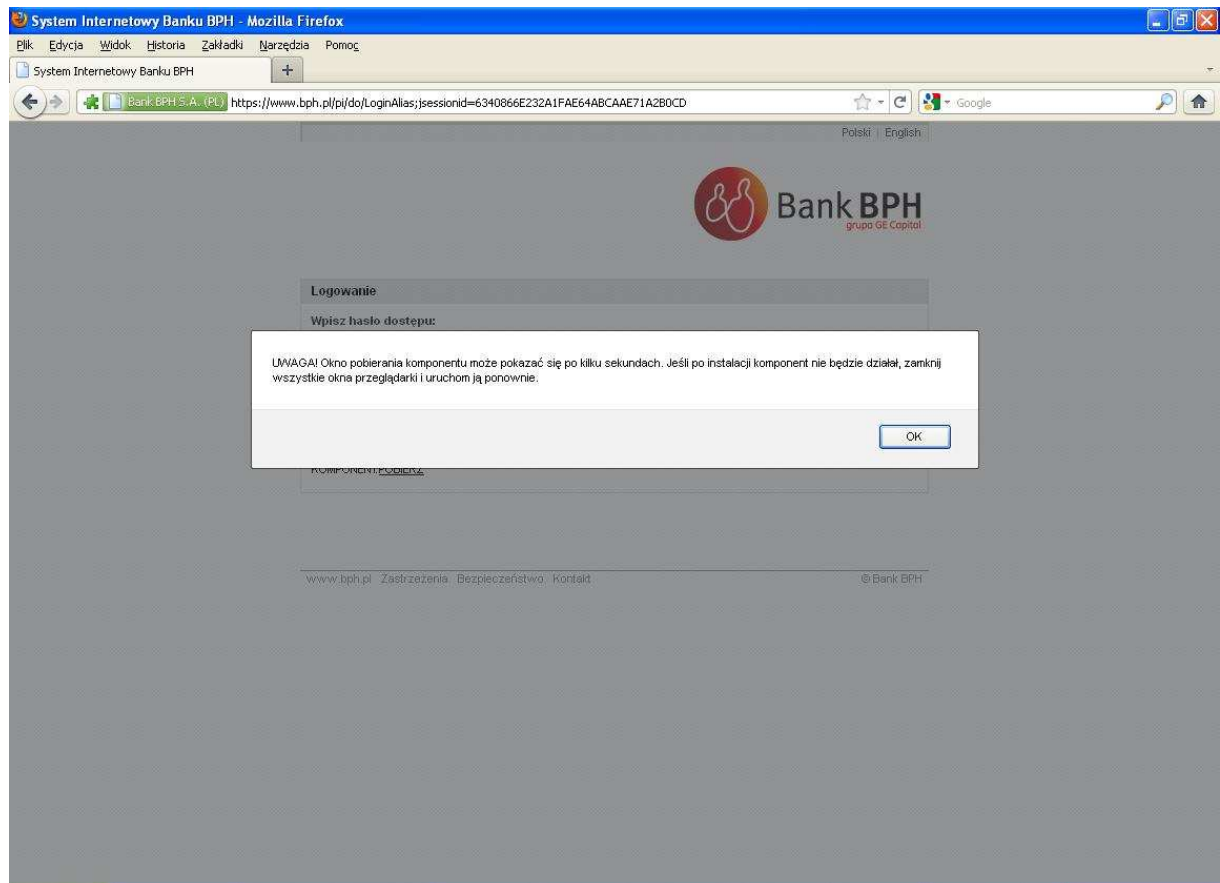


- kliknąć Zezwól z lewej strony paska informacji:

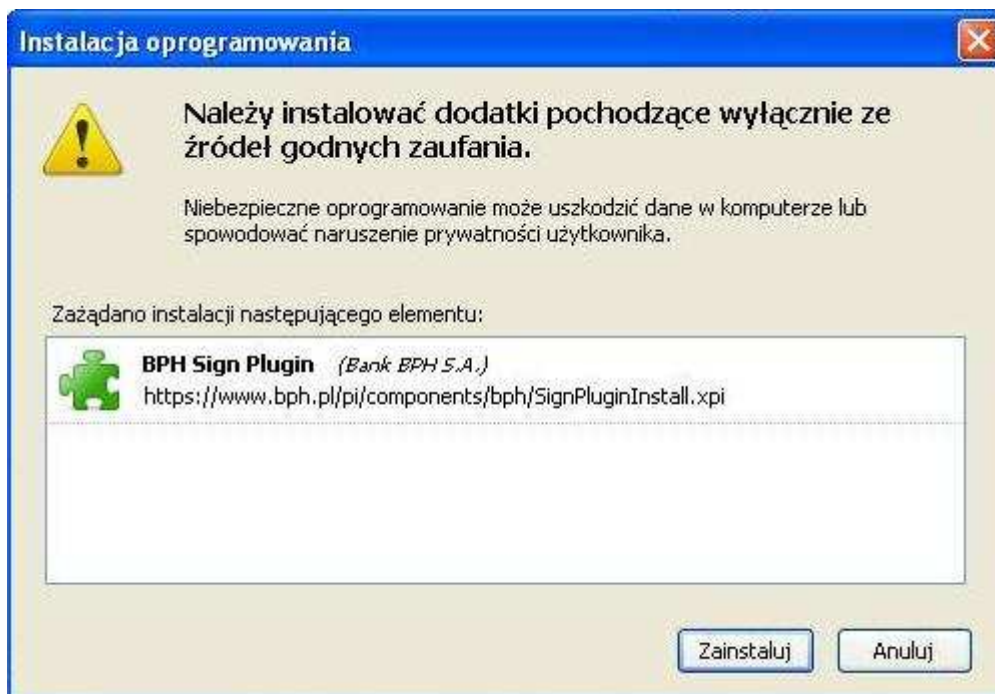


Następnie po pobraniu komponentu pojawi się okno komunikatu o treści: "UWAGA! Okno pobierania komponentu może pokazać się po kilku sekundach. Jeżeli po instalacji komponent nie będzie działał, zamknij wszystkie okna przeglądarki i uruchom ją ponownie." Należy zatwierdzić:

- kliknąć OK:



- kliknąć Zainstaluj w oknie Instalacja oprogramowania:



- kliknąć Uruchom ponownie teraz z lewej strony paska informacji:



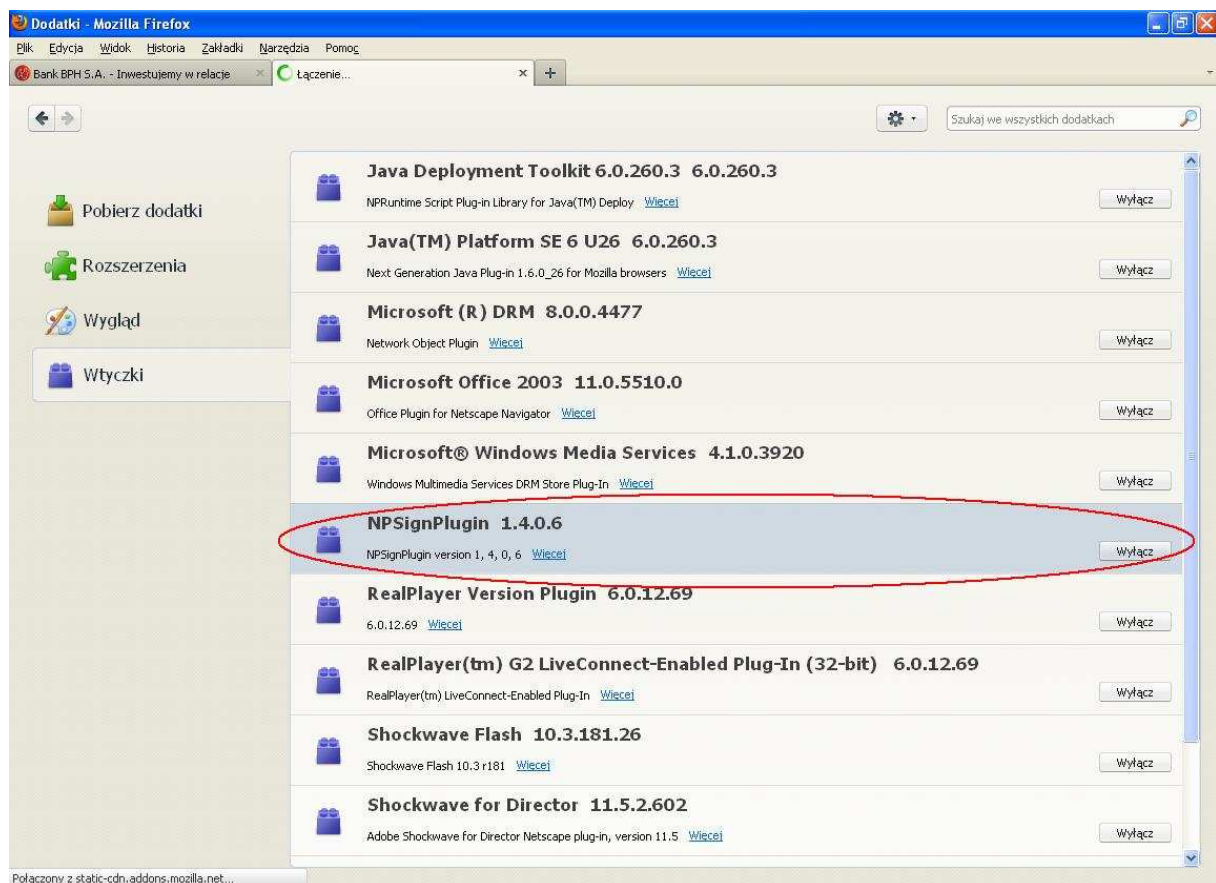
Następnie należy zamknąć wszystkie okna przeglądarki i ponownie ją uruchomić.

Poprawnie zainstalowany komponent sygnalizowany jest statusem OK:

Komponent:OK

na dole z prawej strony okna przeglądarki po zalogowaniu do Systemu Internetowego Sez@m. Jeśli brakuje informacji "OK" oznacza to, że komponent nie jest poprawnie zainstalowany.

Potwierdzenia instalacji można dokonać w oknie Wtyczki menu górne Narzędzia – Dodatki:



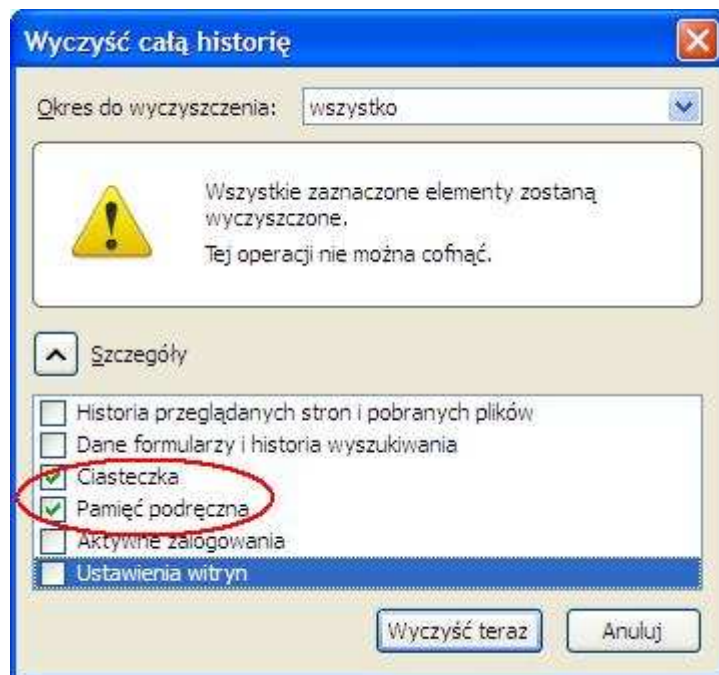
- Czy komponent trzeba instalować po każdym zalogowaniu do systemu?

Komponent instalowany jest tylko jeden raz. Po udanej instalacji nie ma potrzeby powtarzania tej czynności po każdym zalogowaniu do Systemu Internetowego Sez@m.

- Jak ręcznie pobrać komponent jeśli nie pobrał się on automatycznie lub nie ma informacji, że KOMPONENT: OK?

Aby wymusić ponowną instalację komponentu można skorzystać z poniższych procedur:

1. Wyczyścić pamięć podręczną i pliki cookie przeglądarki po czym zainstalować komponent ponownie wg powyższej instrukcji:
 - kliknąć *Wyczyść historię przeglądania* w menu *Narzędzia*, następnie w polu *Okres do wyczyszczenia* wybrać opcję *Wszystko*, zaznaczyć pole wyboru *Pamięć podręczna* oraz *Ciasteczka* i kliknąć *Wyczyść teraz*:



2. Uruchomić przeglądarkę Firefox i wpisać w pasku adresu:
<https://www.bph.pl/pi/components/bph/SignPluginInstall.xpi>
3. Po zakończeniu instalacji proszę zamknąć i ponownie uruchomić przeglądarkę.