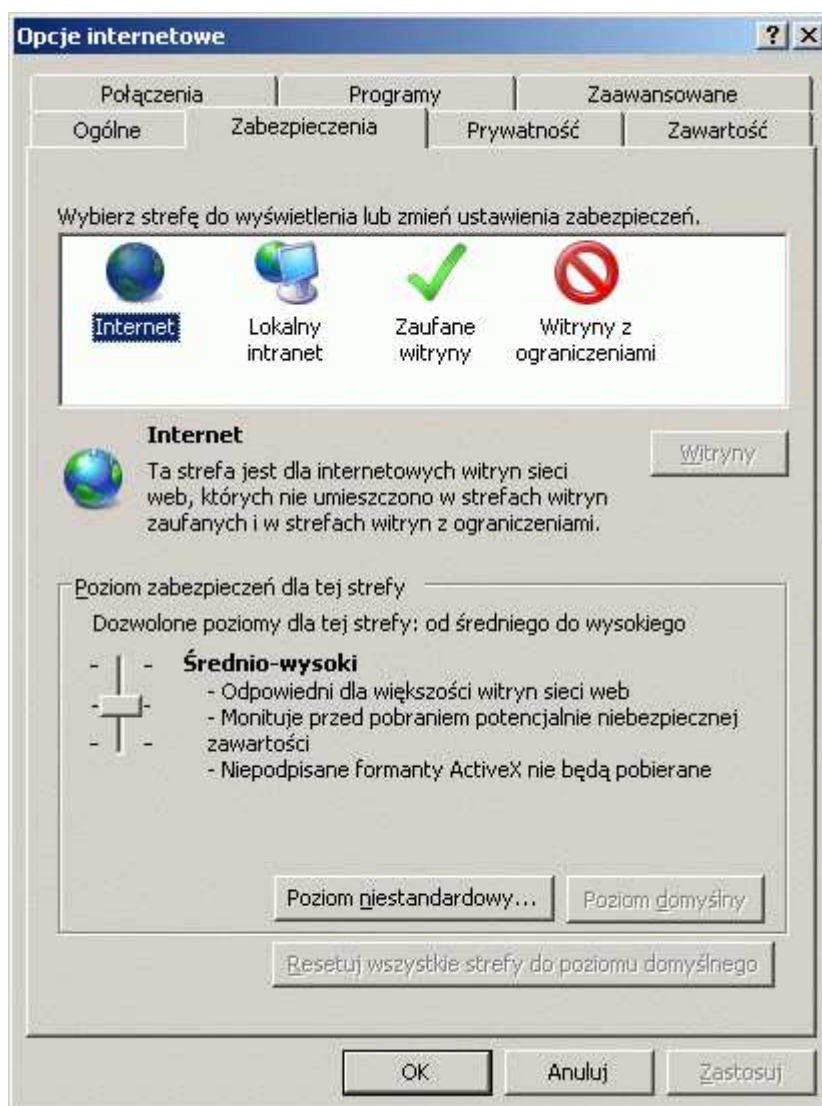


Konfiguracja przeglądarki Internet Explorer 9 i instalacja komponentu w środowisku systemów Windows

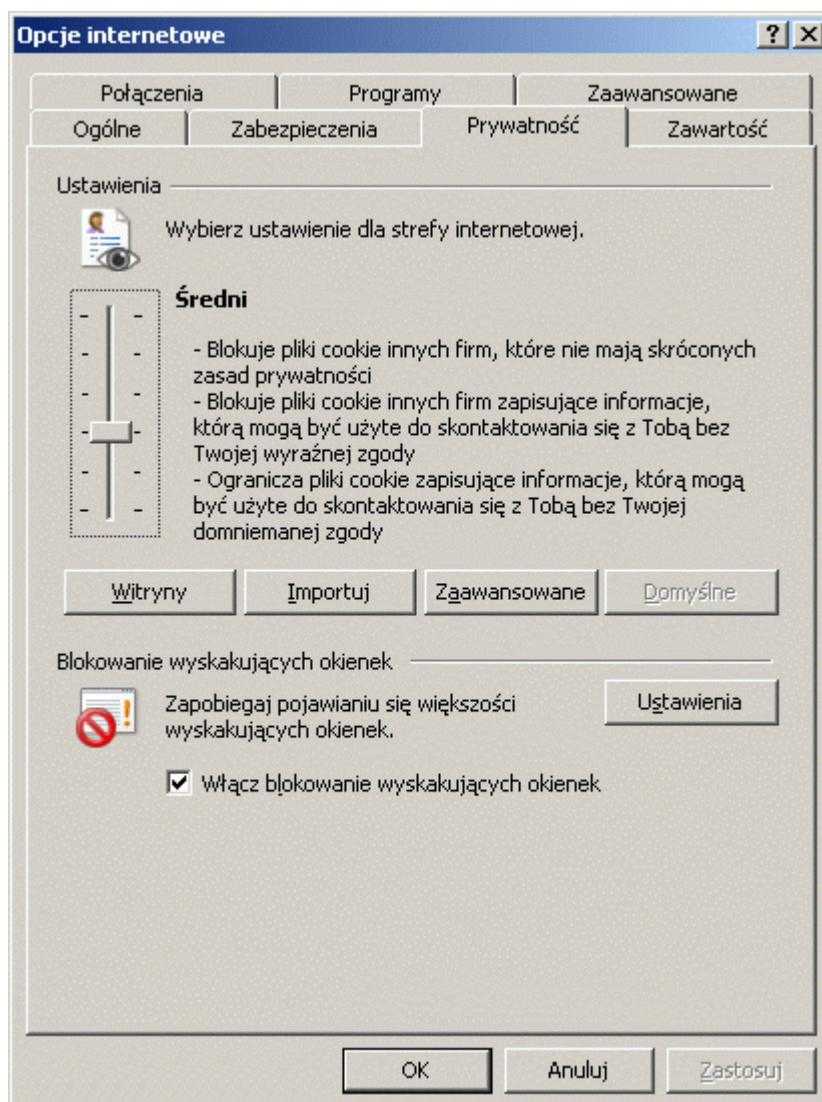
- Jak skonfigurować przeglądarkę Internet Explorer 9?

Korzystając z menu wybieramy Narzędzia, a następnie Opcje internetowe. Wybieramy zakładkę Zabezpieczenia:

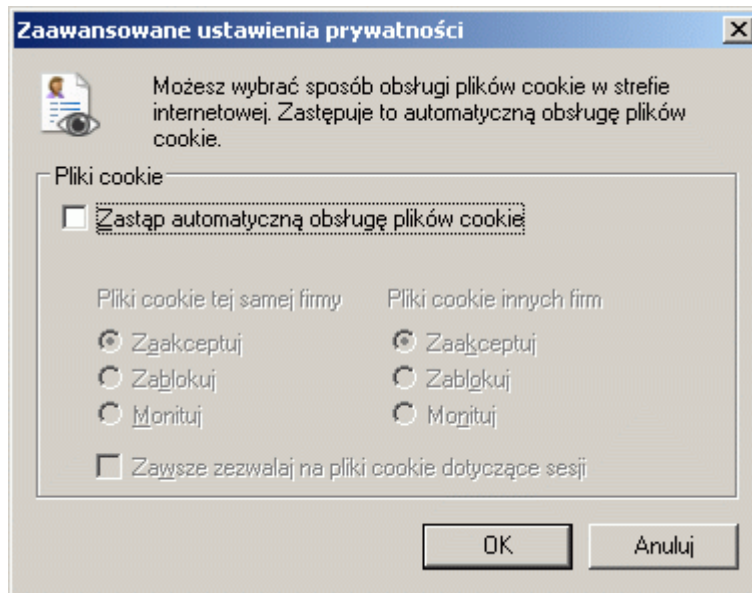


Pozostawiając zaznaczoną strefę Internet, sprawdzamy czy poziom zabezpieczeń ustawiony jest na jako Średnio-wysoki. W razie potrzeby zmieniamy ustawienia przesuwając odpowiednio suwak z lewej strony okna bądź klikamy w przycisk Poziom domyślny.

Następnie wybieramy zakładkę Prywatność:



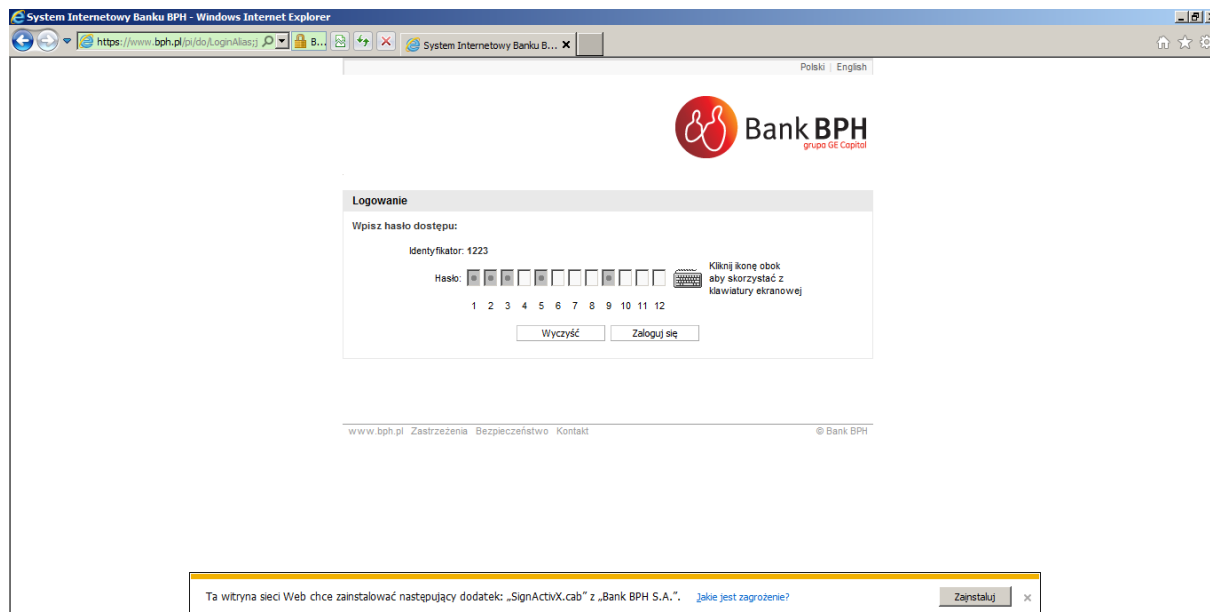
Upewniamy się, że poziom zabezpieczeń znajduje się na poziomie średnim. Klikając na Zaawansowane sprawdzamy, że opcja "Zastąp automatyczną obsługę plików cookie" jest **wyłączona**:



- **Jak zainstalować komponent jeśli posiadam przeglądarkę Internet Explorer 9?**

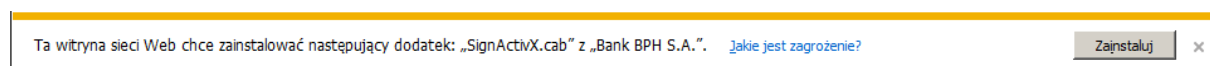
Aby został on poprawnie pobrany niezbędne jest zalogowanie się do komputera przez Użytkownika z uprawnieniami Administratora. Przeglądarka internetowa powinna być skonfigurowana zgodnie z powyższymi informacjami.

Po wpisaniu identyfikatora na stronie logowania Systemu Internetowego Banku BPH - <https://www.bph.pl/pi/do/Login> i kliknięciu *Dalej* w dolnej części okna przeglądarki pojawi się pasek informacji z komunikatem: "Ta witryna sieci Web chce zainstalować następujący dodatek: „SignActivX.cab” z „Bank BPH S.A.”.

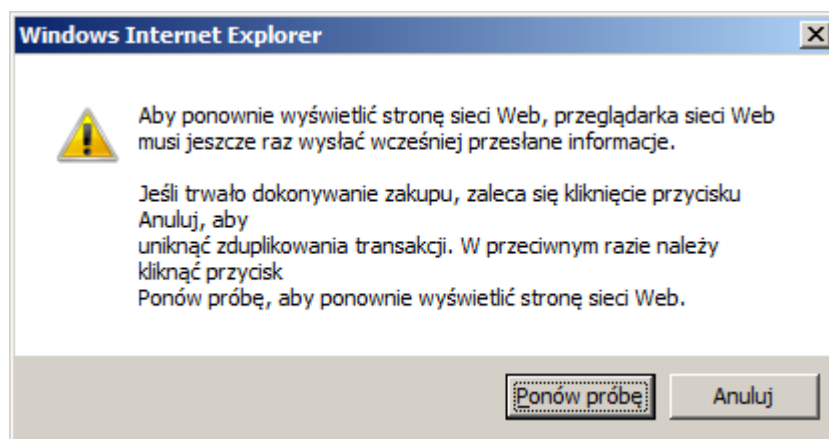


Należy zgodzić się na:

- instalację wybierając Zainstaluj:



- ponowne wyświetlenie strony klikając na przycisk Ponów próbę:



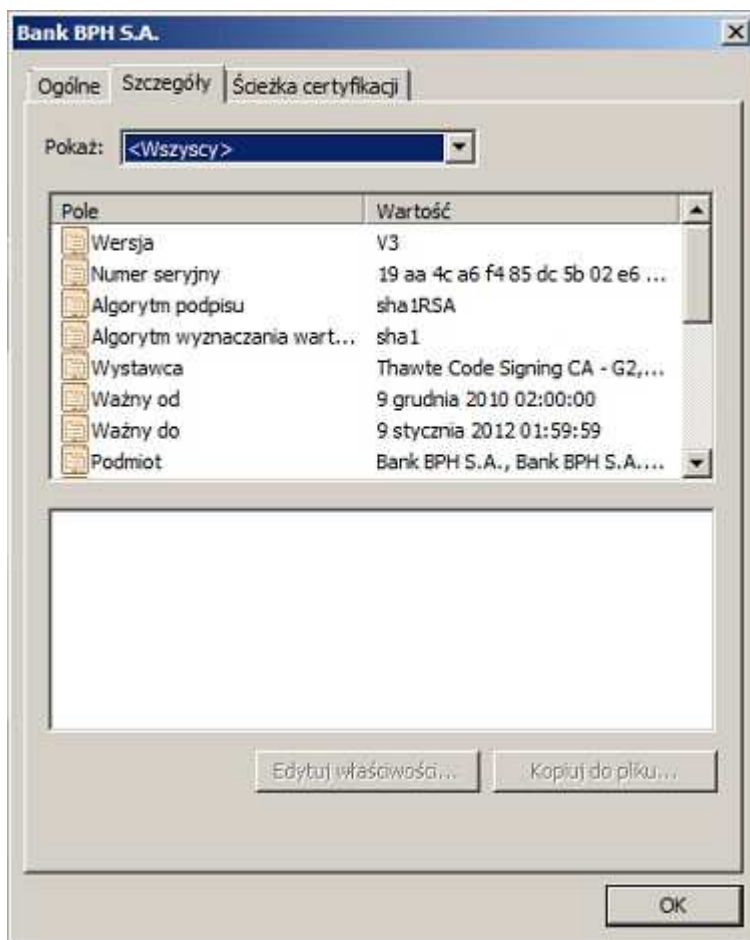
- pojawi się okno *Kontrola konta użytkownika* pozwalające na instalację komponentu podpisującego:



Należy upewnić się, że program pochodzi z Banku BPH.

- kliknąć na Pokaż szczegóły w lewym dolnym rogu powyższego okna

- w oknie Bank BPH S.A. wybrać Szczegóły:



Szczegóły certyfikatu powinny wyglądać jak poniżej:

Version	V3
Serial Number	[30896625288601418119217298771678587378]
Signature Algorithm	[SHA1withRSA]
Issuer	CN=Thawte Code Signing CA - G2, O="Thawte, Inc.", C=US
Validity	[From: Wed Aug 03 02:00:00 CEST 2011, To: Tue Oct 02 01:59:59 CEST 2012]
Subject	CN=Bank BPH S.A., O=Bank BPH S.A., L=Krakow, ST=malopolskie, C=PL
Signature	0000: 52 21 32 66 A7 B8 96 49 BC D8 CC AF AD FD 3A 1B R!2f...l.....: 0010: BF 16 55 B1 AE 22 5E 9A 72 6C 37 5C 77 1B D0 9C ..U..^r17\w... 0020: A2 DA 24 FD ED F3 F5 36 8A 03 58 43 78 D5 3D 5A ..\$.6..XCx.=Z 0030: FC 3D 3F 7A D1 58 41 4A 16 D1 07 19 0E EA DD 14 .=?z.XAJ..... 0040: 27 CD 77 D6 DC C0 AF 57 4D 61 32 8B 55 FB 14 C3 'w...WMa2.U... 0050: 5B 34 DA 5E 6B 04 B3 6F AE A5 A2 1D AA 80 97 0E [4.^k.o..... 0060: CE AE A6 CC F9 03 FE EB AC 49 39 C0 9A 2E 8A 69l9...i 0070: B7 30 A7 34 37 4A 37 B6 CD D3 D0 4C D3 36 92 12 .0.47J7....L.6.. 0080: E0 38 56 81 3C 6A DB 9D 43 C3 34 A9 C8 BE 9E C6 .8V.<.j.C.4.... 0090: 13 4F A0 81 26 1F D5 87 34 66 60 BF 12 EF 19 9C .O.&...4f..... 00A0: 5E D3 18 10 27 DF 08 A0 12 2D 5B 5A DF FB 6C 41 ^!'....-[Z..lA 00B0: 15 60 4B 3C 4C B2 37 80 52 29 86 FB B2 B2 AF 11 .\K<L.7.R)..... 00C0: A8 2B 26 B6 66 28 8E 6D 95 52 F5 E4 67 BA B0 B7 .+&.f(m.R.g... 00D0: 2C F6 BE DC C9 19 89 8E 4A E2 43 42 FB 25 1F E0J.CB.%.. 00E0: B7 3E D9 7A 22 7D A8 A6 B8 62 47 13 38 F7 B6 B2 .>.z"....bG.8.. 00F0: DB 9B 0E 96 A2 4E 4F 05 59 54 E1 78 09 1B 97 2BNO.YT.x...+
MD5 Fingerprint	6C:62:B5:04:07:B4:8D:E5:56:35:27:5E:B3:BD:EE:2D
SHA1 Fingerprint	20:E2:DA:01:77:E3:37:C0:6A:2A:67:B7:C6:8D:98:F7:75:61:ED:AA

Po sprawdzeniu należy zamknąć okno *Bank BPH S.A.*, a następnie zainstalować komponent podpisujący przyciskiem Tak w oknie *Kontrola konta użytkownika*:



Poprawnie zainstalowany komponent sygnalizowany jest statusem OK:



Komponent:OK

na dole z prawej strony okna przeglądarki w Systemie Internetowym Sez@m. Jeśli brakuje informacji "OK" oznacza to, że komponent nie jest poprawnie zainstalowany.

- **Czy komponent trzeba instalować po każdym zalogowaniu do systemu?**

Komponent instalowany jest tylko jeden raz. Po udanej instalacji nie ma potrzeby powtarzania tej czynności po każdym zalogowaniu do Systemu Internetowego Sez@m.

- **Jak ręcznie pobrać komponent jeśli nie pobrał się on automatycznie lub nie ma informacji, że KOMPONENT: OK?**

Aby wymusić ponowną instalację komponentu proszę postępować wg następującej procedury:

1. Skonfigurować przeglądarkę zgodnie z zaleceniami.
2. W górnym menu przeglądarki wybrać Narzędzia -> Opcje internetowe -> Ogólne -> Historia przeglądania/Ustawienia -> Przeglądaj obiekty -> a następnie usunąć plik SignActivX Control.
3. Zamknąć całkowicie przeglądarkę Internet Explorer.
4. Zalogować się ponownie do Systemu Internetowego - komponent powinien ściągnąć się ponownie.