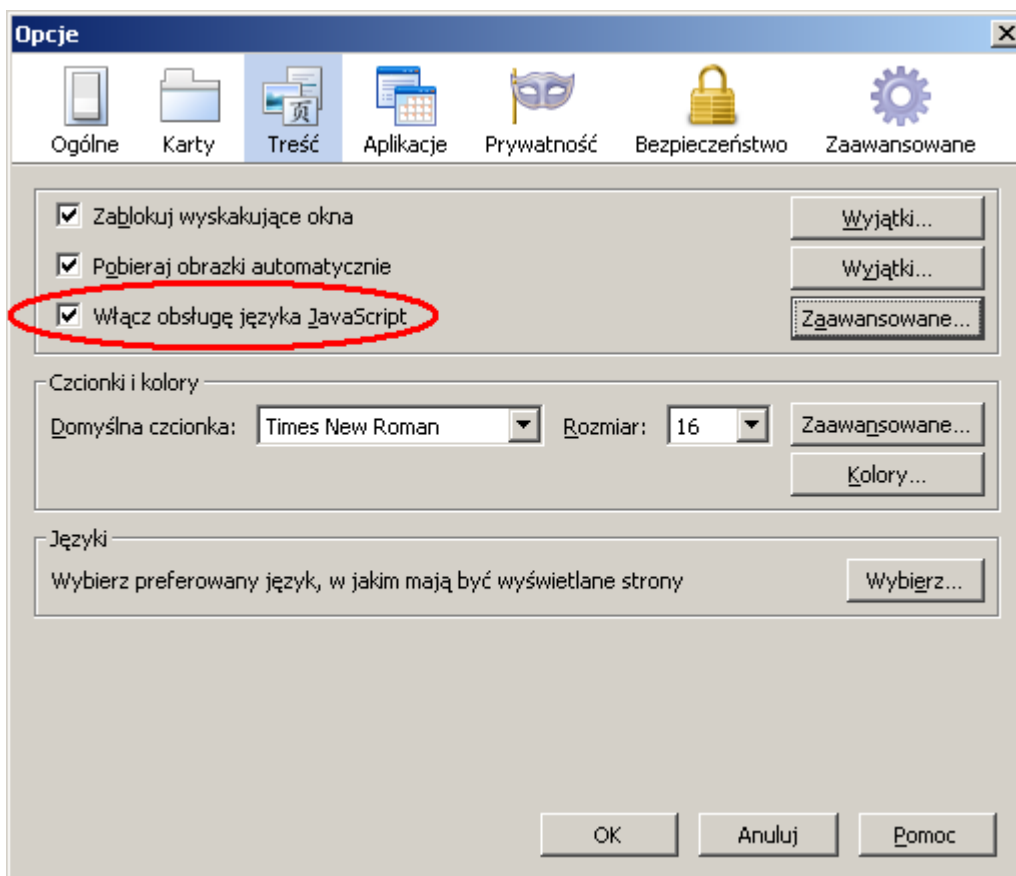


## Konfiguracja przeglądarki Firefox 3.x i instalacja komponentu w środowisku systemów Windows

- **Jak skonfigurować przeglądarkę Firefox 3.x?**

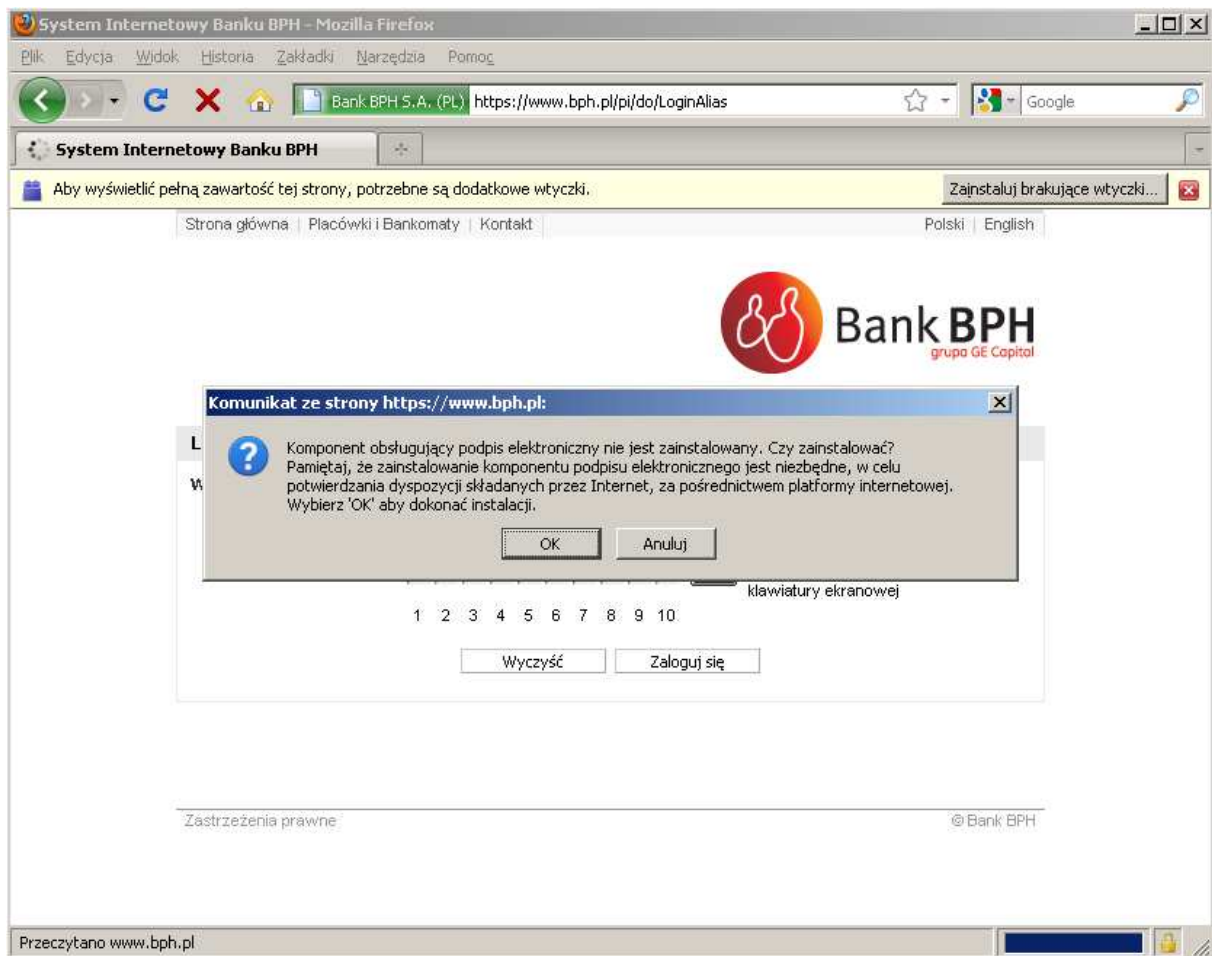
W systemie operacyjnym musi być zainstalowana Java. Przeglądarka Firefox 3.x zainstalowana ze standardowymi ustawieniami nie wymaga dodatkowej konfiguracji i jest gotowa do pracy z Systemem Internetowym Banku BPH. Obsługa języka JavaScript powinna być włączona – menu górne Narzędzia – Opcje:



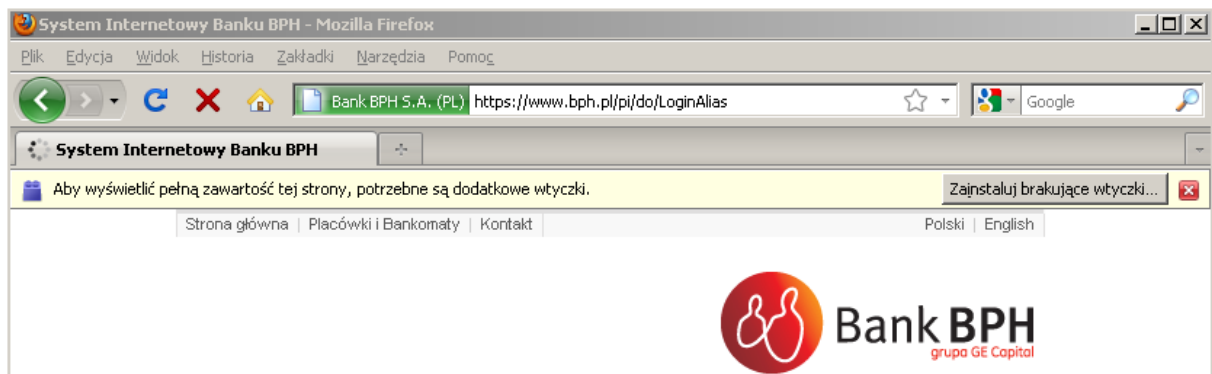
- **Jak zainstalować komponent jeśli posiadam przeglądarkę Firefox 3.x?**

Po wpisaniu identyfikatora na stronie logowania Systemu Internetowego Banku BPH - <https://www.bph.pl/pi/do/Login> i kliknięciu *Dalej* pojawi się okno komunikatu o treści: "Komponent obsługujący podpis elektroniczny jest niezainstalowany. Czy zainstalować?". Należy zgodzić się na jego instalację:

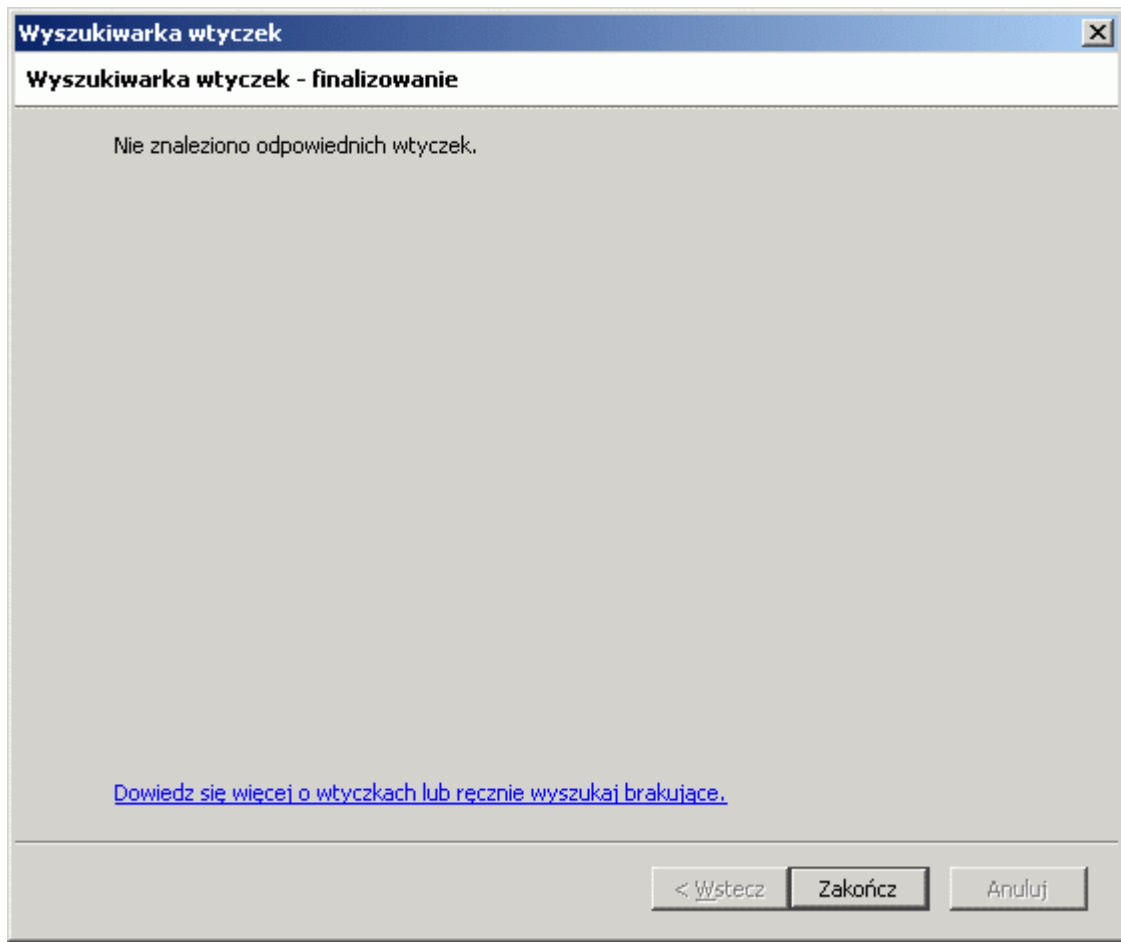
– kliknąć OK:



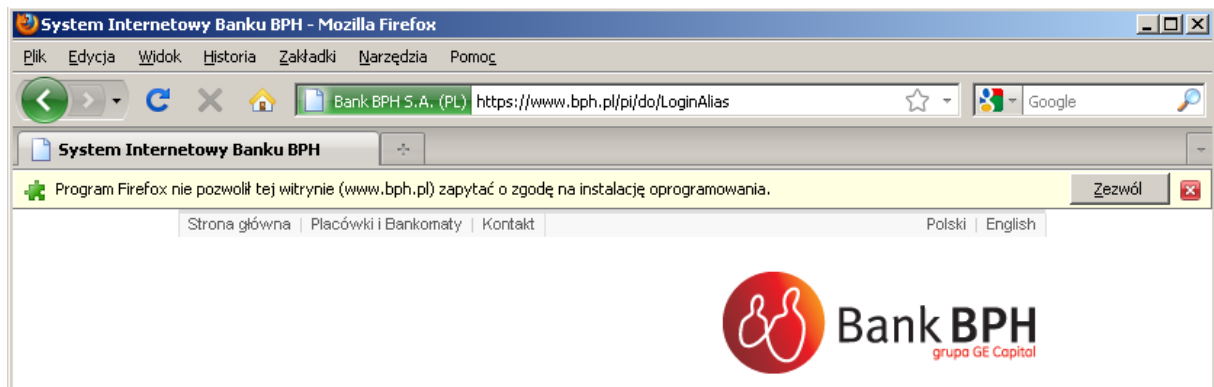
- kliknąć Zainstaluj brakujące wtyczki z prawej strony paska informacji:



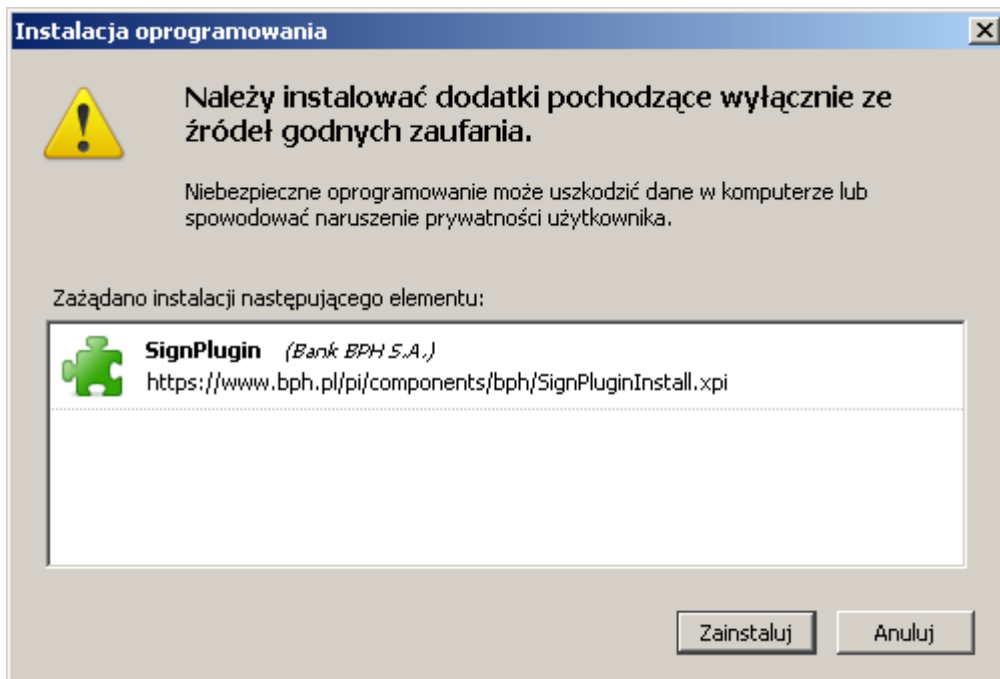
- kliknąć Zakończ w oknie Wyszukiwarka wtyczek:



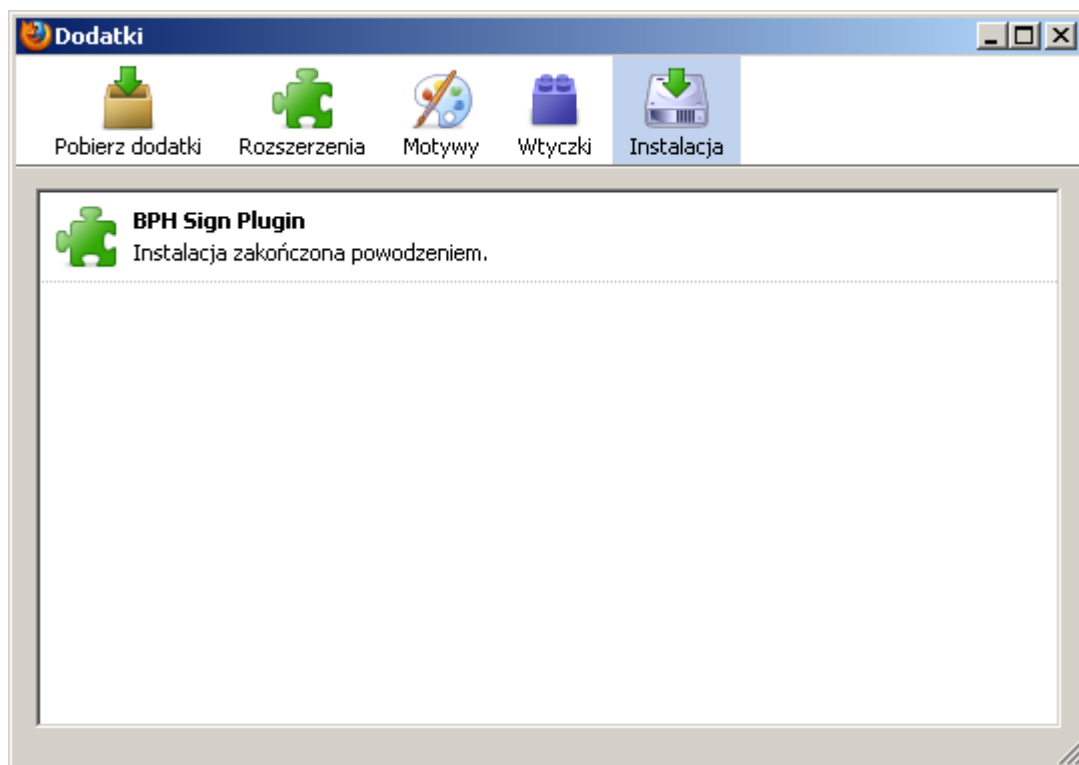
- kliknąć Zezwól z prawej strony paska informacji:



- kliknąć Zainstaluj w oknie instalacji oprogramowania:



Potwierdzenie instalacji zostanie wyświetlone w oknie Dodatki:



Następnie należy zamknąć wszystkie okna przeglądarki i ponownie ją uruchomić.

**Poprawnie zainstalowany komponent** sygnalizowany jest statusem OK:

Komponent:OK

na dole z prawej strony okna przeglądarki po zalogowaniu do Systemu Internetowego Sez@m. Jeśli brakuje informacji "OK" oznacza to, że komponent nie jest poprawnie zainstalowany.

- **Czy komponent trzeba instalować po każdym zalogowaniu do systemu?**

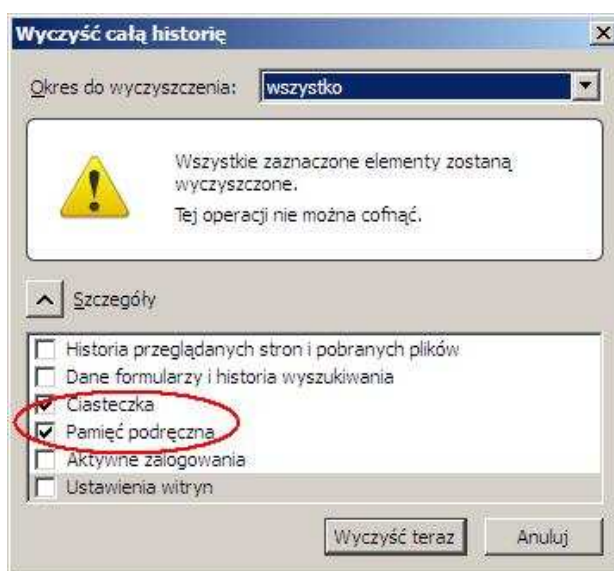
Komponent instalowany jest tylko jeden raz. Po udanej instalacji nie ma potrzeby powtarzania tej czynności po każdym zalogowaniu do Systemu Internetowego Sez@m.

- **Jak ręcznie pobrać komponent jeśli nie pobrał się on automatycznie lub nie ma informacji, że KOMPONENT: OK?**

Aby wymusić ponowną instalację komponentu można skorzystać z poniższej procedury:

1. Wyczyścić pamięć podręczną i pliki cookie przeglądarki po czym zainstalować komponent ponownie wg powyższej instrukcji:

- kliknąć *Wyczyść historię przeglądania* w menu *Narzędzia*, następnie w polu *Okres do wyczyszczenia* wybrać opcję *Wszystko*, zaznaczyć pole wyboru *Pamięć podręczna* oraz *Ciasteczka* i kliknąć *Wyczyść teraz*:



2. Uruchomić przeglądarkę Firefox i wpisać w pasku adresu: <https://www.bph.pl/pi/components/bph/SignPluginInstall.xpi>
3. Po zakończeniu instalacji proszę zamknąć i ponownie uruchomić przeglądarkę.